

Fritéza plynová dvojitá 0,8 kW/l, 15+15 l s podstavbou

Model	Sap kód	00110055
FE 70/80 G	Skupina artiklů	Fritézy a udržovače hranolek



- Objem vany [l]: 15+15
- Typ výpusti: Do podstavby
- Výpust': Ano
- Maximální teplota zařízení [°C]: 190
- Minimální teplota zařízení [°C]: 50
- Materiál: AISI 304 vrchní deska, AISI 430 opláštění
- Umístění ohřevu: Vnitřní
- Zapalování: Piezo
- Počet košů: 2
- Rozměr koše [mm]: 2x 280 x 295 x 100

Sap kód	00110055	Druh připojení plynu	Zemní plyn, propan butan
Šířka netto [mm]	800	Objem vany [l]	15+15
Hloubka netto [mm]	700	Počet van	2
Výška netto [mm]	1060	Počet košů	2
Hmotnost netto [kg]	71.00	Rozměr koše [mm]	2x 280 x 295 x 100
Výkon plynový [kW]	24.000	Poměr příkon/litr [kW/l]	0.80

Technický list

Technický výkres



Fritéza plynová dvojitá 0,8 kW/l, 15+15 l s podstavbou

Model

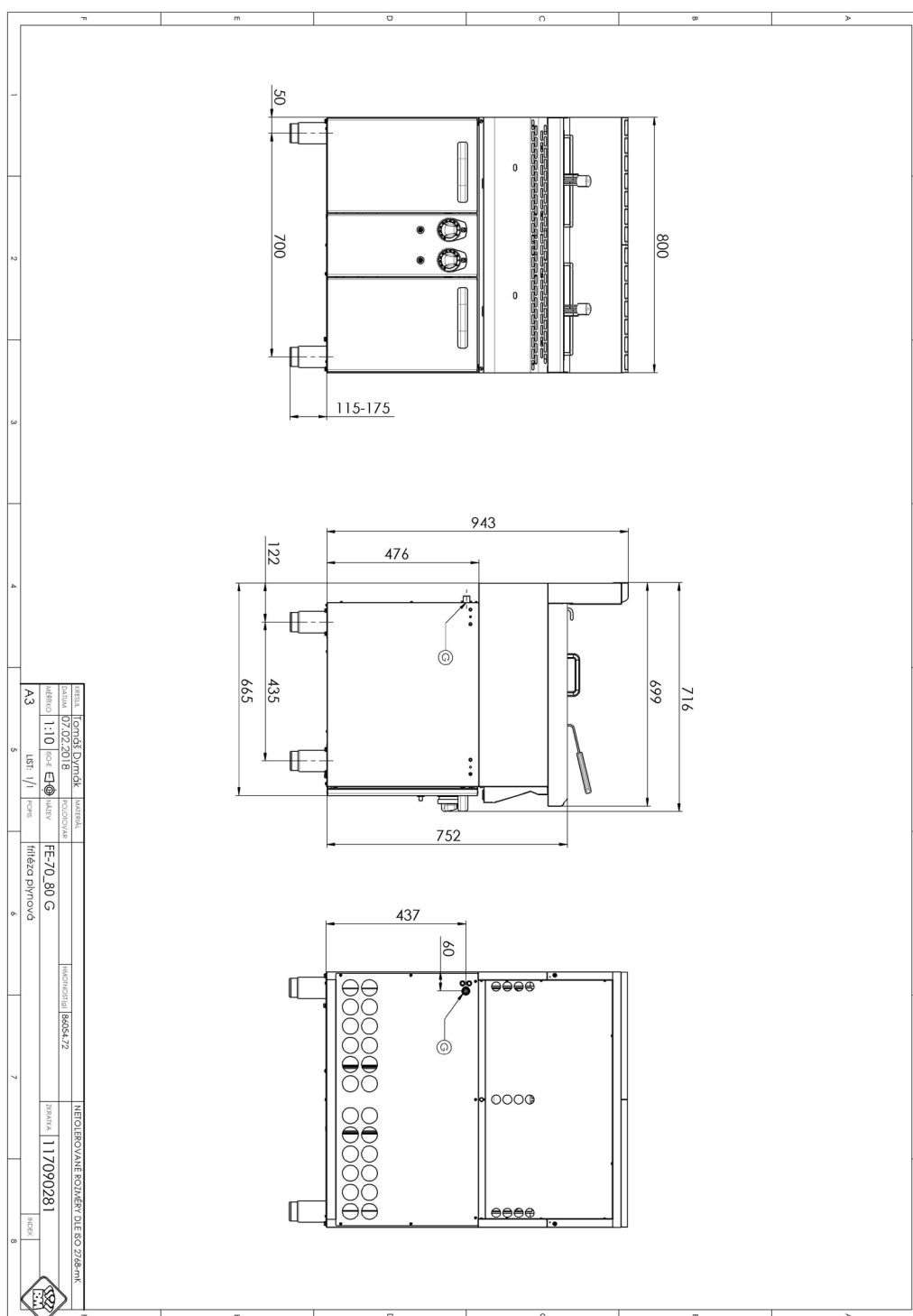
Sap kód

00110055

FE 70/80 G

Skupina artiklů

Fritézy a udržovače hranolek



Fritéza plynová dvojitá 0,8 kW/l, 15+15 l s podstavbou

Model	Sap kód	00110055
FE 70/80 G	Skupina artiklů	Fritézy a udržovače hranolek

1

Bezpečnostní prvek – termočlánek

bezpečná obsluha pro personál
nedochází ke zbytečnému úniku plynu
dlouhá životnost

- úspory na servisních zásazích
- snadná a rychlejší obsluha

2

Celonerezová vana

dlouhá životnost
odolnost materiálu z nerezové oceli AISI 304
materiál nerezne

- úspory na servisních zásazích
- snadné čištění zařízení

3

Stupeň krytí ovládacích prvků IPX4

bezúdržbový systém
odolnost proti stříkající vodě
dlouhá životnost

- úspory na servisních zásazích
- snadné čištění zařízení

4

Výpust do odnímatelného kolektoru v podstavbě se sítím proti hrubým nečistotám

vyústění oleje do připravené nádoby

- snadná a bezpečná manipulace

5

Studená zóna

zabraňuje přepalování zbytků potravin
nedochází ke změně chuti oleje

- delší životnost oleje
- snadný přístup a údržba

Fritéza plynová dvojitá 0,8 kW/l, 15+15 l s podstavbou

Model	Sap kód	00110055
FE 70/80 G	Skupina artiklů	Fritézy a udržovače hranolek

1. Sap kód:

00110055

2. Šířka netto [mm]:

800

3. Hloubka netto [mm]:

700

4. Výška netto [mm]:

1060

5. Hmotnost netto [kg]:

71.00

6. Šířka brutto [mm]:

840

7. Hloubka brutto [mm]:

820

8. Výška brutto [mm]:

1182

9. Hmotnost brutto [kg]:

85.00

10. Typ spotřebiče:

Plynové zařízení

11. Konstruční typ zařízení:

S podstavbou

12. Výkon plynový [kW]:

24.000

13. Zapalování:

Piezo

14. Druh připojení plynu:

Zemní plyn, propan butan

15. Stupeň krytí ovládacích prvků:

IPX4

16. Vnější barva zařízení:

Nerezové

17. Materiál:

AISI 304 vrchní deska, AISI 430 opláštění

18. Typ vrchní desky:

Prolisovaná - komfortní údržba čištění

19. Materiál vrchní desky:

AISI 304

20. Tloušťka vrchní desky [mm]:

1.20

21. Typ ohřevu zařízení:

Přímý

22. Standardní výbava k zařízení:

víko, koš

23. Objem vany [l]:

15+15

24. Rozměr vany [mm x mm x mm]:

300 x 342 x 244

25. Maximální teplota zařízení [°C]:

190

26. Minimální teplota zařízení [°C]:

50

27. Bezpečnostní termostat:

Ano

28. Nastavitelné nožičky:

Ano

Fritéza plynová dvojitá 0,8 kW/l, 15+15 l s podstavbou

Model	Sap kód	00110055
FE 70/80 G	Skupina artiklů	Fritézy a udržovače hranolek

29. Materiál tělesa:

AISI 304

34. Poměr příkon/litr [kW/l]:

0.80

30. Počet košů:

2

35. Typ výpusti:

Do podstavby

31. Počet van:

2

36. Výpust:

Ano

32. Rozměr koše [mm]:

2x 280 x 295 x 100

37. Umístění ohřevu:

Vnitřní

33. Materiál vany:

AISI 304 - vysokojakostní nerez

38. Napojení na kulový ventil:

1/2